



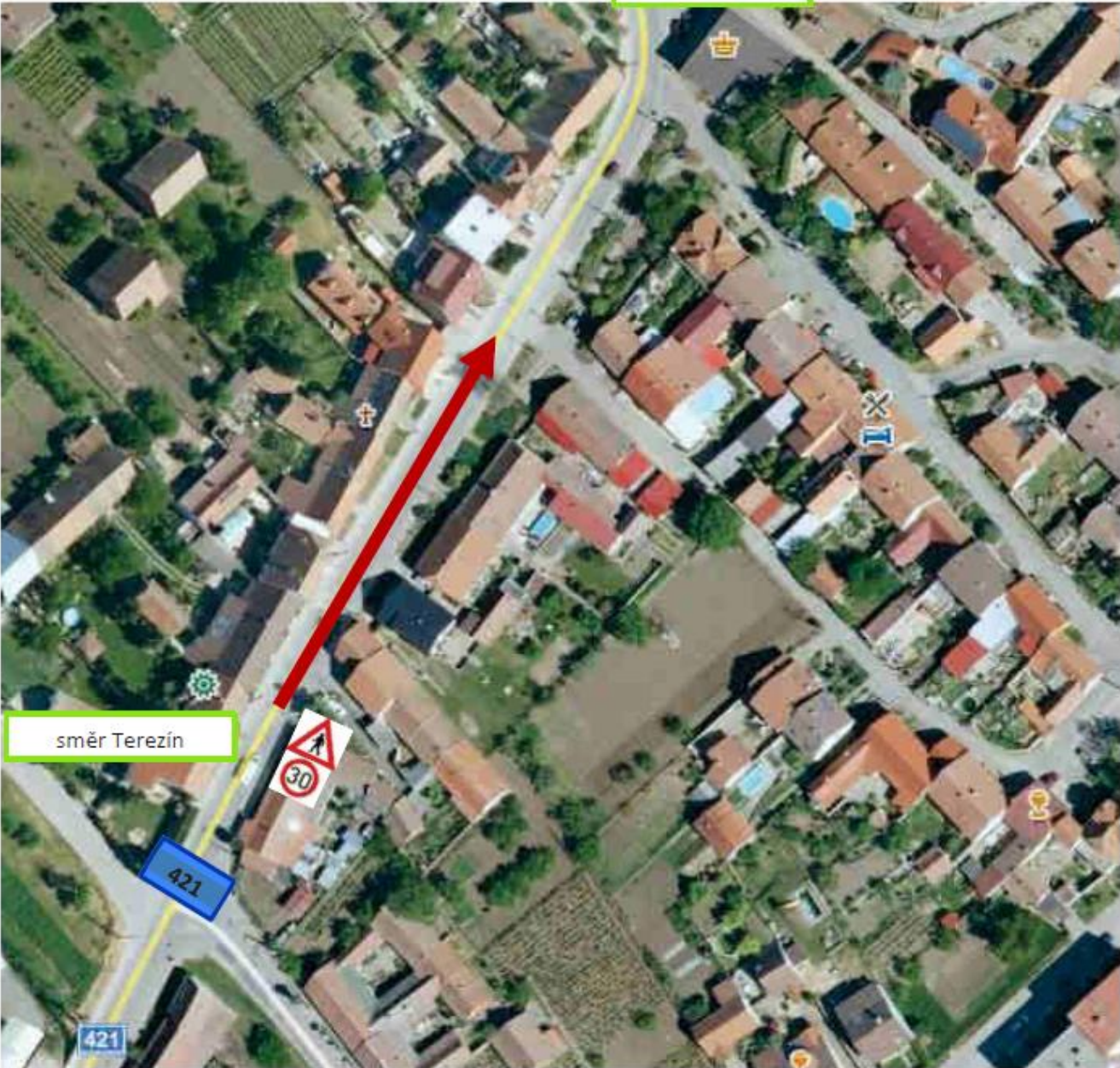
Návrh na umístění přenosných dopravních značek "Nejvyšší dovolená rychlost" a „Chodci“

<p>6x A 12a</p>		<p>Chodci Značka upozorňuje na místo nebo úsek pozemní komunikace s možností zvýšeného výskytu chodců anebo častého přecházení chodců přes pozemní komunikaci v místě, kde není zřízen přechod pro chodce, např. v místě pro přecházení.</p>
<p>6x B 20a</p>		<p>Nejvyšší dovolená rychlost Značka zakazuje řidiči překročit rychlost vyjádřenou na značce číslem v kilometrech za hodinu. Platnost značky je ukončena také značkami „Dálnice“, „Konec dálnice“, „Silnice pro motorová vozidla“, „Konec silnice pro motorová vozidla“, „Obec“ a „Konec obce“.</p>

Obec Kobyly – umístění



Obecní úřad



směr Terezín