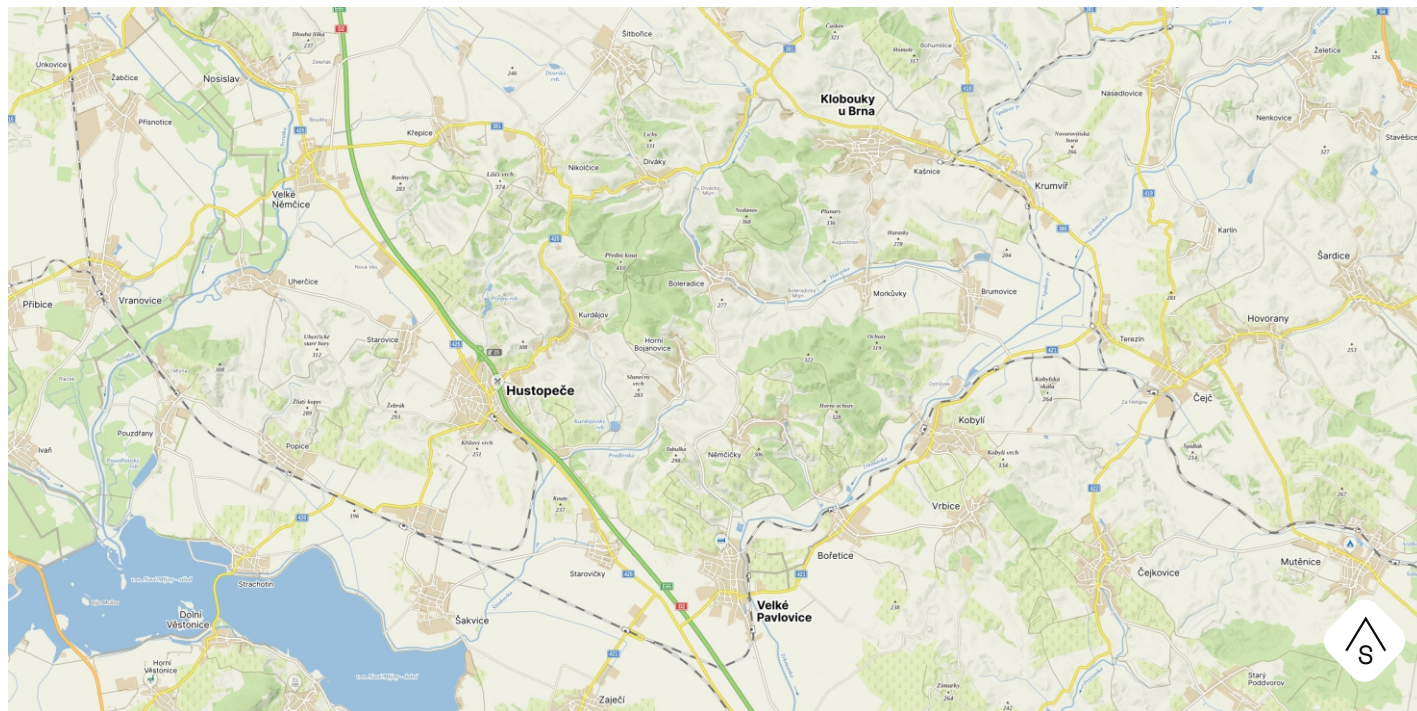


# SITUACE PŘECHODNÉHO DOPRAVNÍHO ZNAČENÍ



## POTVRZENÍ PLATNOSTÍ DOKUMENTACE

POLICIE ČR – DOPRAVNÍ INSPEKTORÁT

SÚS



### KONTAKT

WWW.DOSIG.CZ  
INFO@DOSIG.CZ  
24/7: 777 761 121

### ADRESA

DOSIG s.r.o.  
BRATISLAVSKÁ 929/67  
69145 PODIVÍN

IČ: 14001055, DIČ: CZ14001055



### PROJEKTANTI

### JMÉNO

### KONTAKTY

### PODPIS

ZODPOVĚDNÝ PROJEKTANT

Ing. Kateřina Borecká

VYPRACOVALA

Lucie Veselá

774 045 121, VESELA@DOSIG.CZ

VEDOUČÍ PROJEKTU

Roman Varga

775 595 211, RVARGA@DOSIG.CZ

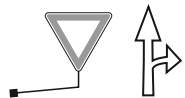
KONTROLOVAL

Ing. Filip Hrubý

<b>KRAJ:</b> JIHMORAVSKÝ	<b>OKRES:</b> BŘECLAV	<b>SPRÁVNÍ OBVOD:</b> HUSTOPEČE	
<b>STAVBA</b>  Agrotec Rally 2026	<b>ARCHIVNÍ ČÍSLO</b>  OZ260230	<b>ÚČEL</b>  RDS	<b>INVESTOR</b>  
<b>FORMÁT</b> 6 x A4 2 x A1	<b>TERMÍN</b>  10.6. - 13.6.2026		

# LEGENDA

\*trvalé dopravní značení v rozporu s přechodným značením, bude dočasně zneplatněno



- STÁVAJÍCÍ SVISLÉ A VODOROVNÉ TRVALÉ  
DOPRAVNÍ ZNAČENÍ



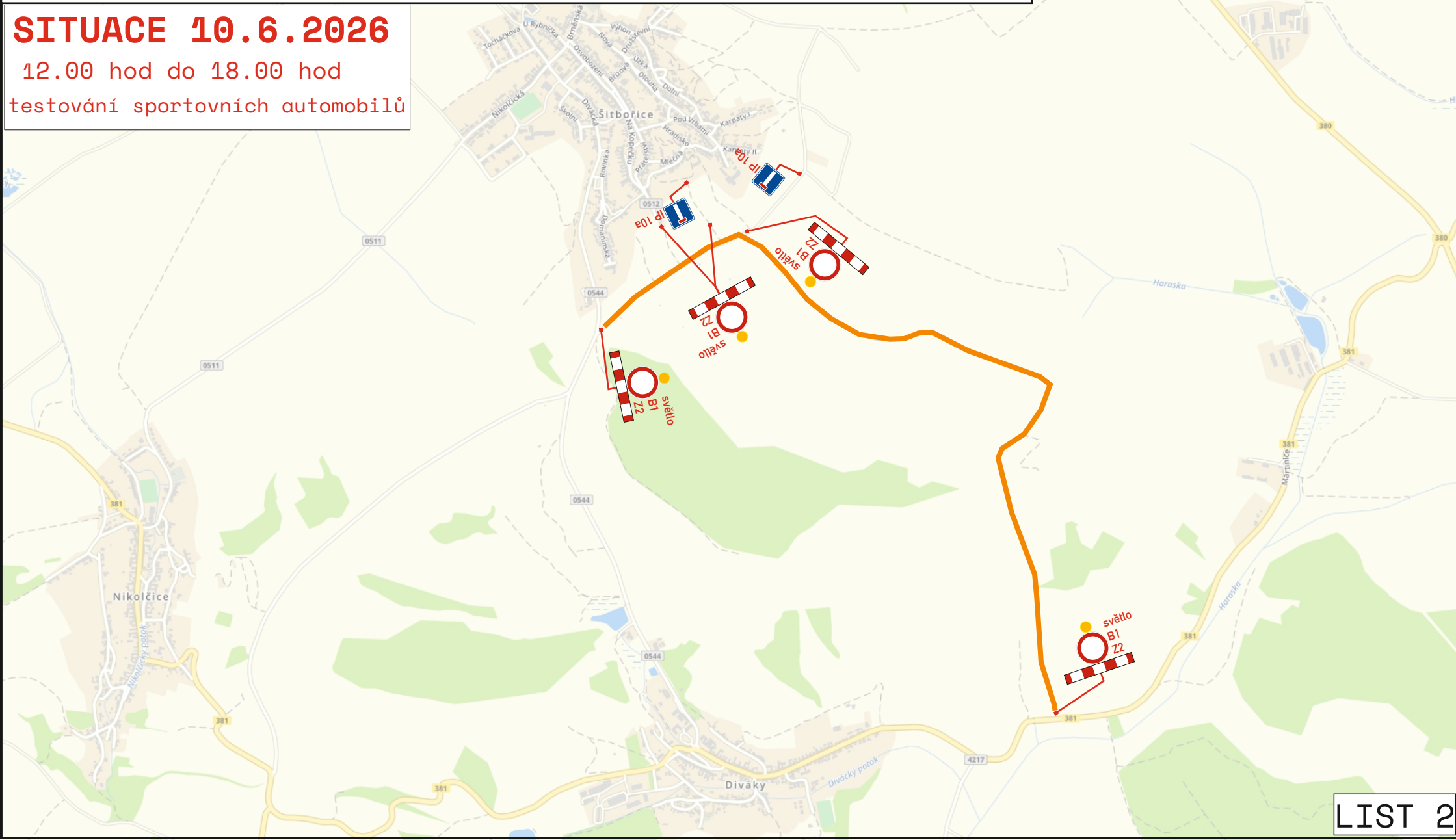
A15

- PŘECHODNÉ SVISLÉ DOPRAVNÍ ZNAČENÍ  
- BUDE OSAZENO DLE TP 65 A 66



## SITUACE 10.6.2026

12.00 hod do 18.00 hod  
testování sportovních automobilů

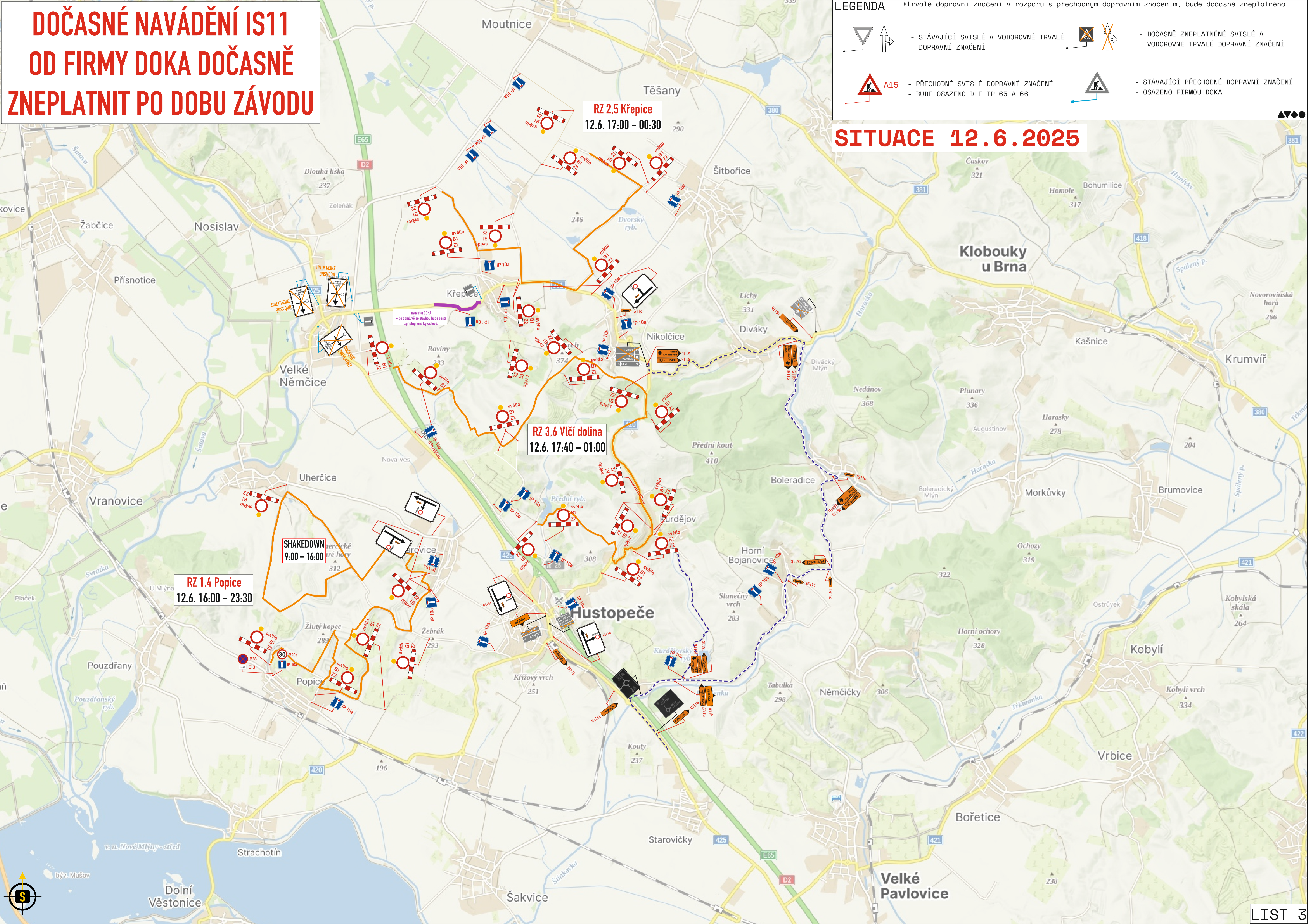


# DOČASNÉ NAVÁDĚNÍ IS11 OD FIRMY DOKA DOČASNĚ ZNEPLATNIT PO DOBU ZÁVODU

**LEGENDA**

- STÁVAJÍCÍ SVISLÉ A VODOROVNÉ TRVALÉ DOPRAVNÍ ZNAČENÍ
- DOČASNÉ ZNEPLATNĚNÉ SVISLÉ A VODOROVNÉ TRVALÉ DOPRAVNÍ ZNAČENÍ
- PŘECHODNÉ SVISLÉ DOPRAVNÍ ZNAČENÍ A15
- BUDE OSAZENO DLE TP 65 A 66
- STÁVAJÍCÍ PŘECHODNÉ DOPRAVNÍ ZNAČENÍ
- OSAZENO FIRMOU DOKA

**SITUACE 12.6.2025**

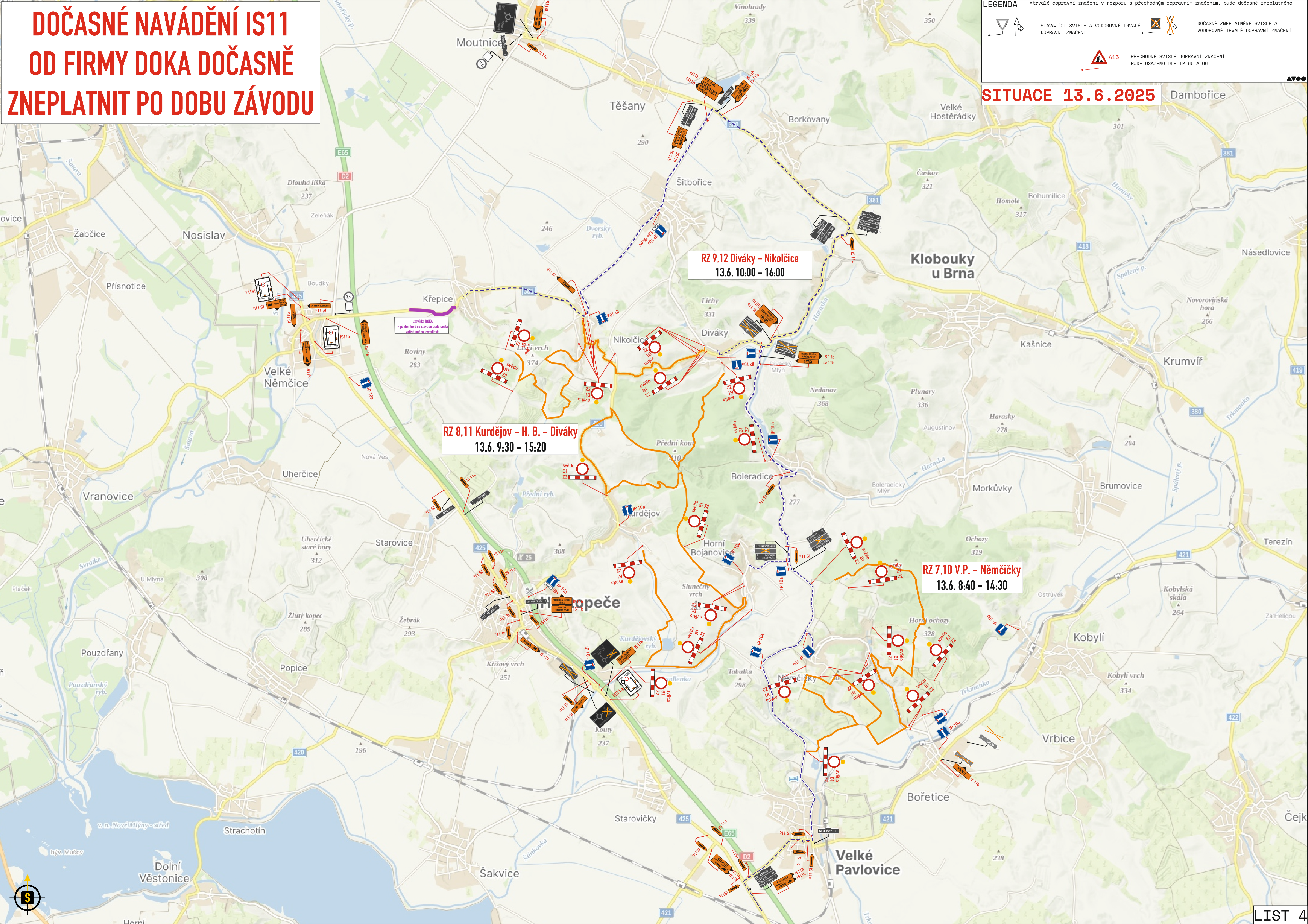


# DOČASNÉ NAVÁDĚNÍ IS11 OD FIRMY DOKA DOČASNĚ ZNEPLATNIT PO DOBU ZÁVODU

**LEGENDA**

- STÁVAJÍCÍ SVISLÉ A VODOROVNÉ TRVALÉ DOPRAVNÍ ZNAČENÍ
- DOČASNÉ ZNEPLATNĚNÉ SVISLÉ A VODOROVNÉ TRVALÉ DOPRAVNÍ ZNAČENÍ
- A15 - PŘECHODNÉ SVISLÉ DOPRAVNÍ ZNAČENÍ
- BUDE OSAZENO DLE TP 65 A 66

**SITUACE 13.6.2025** Dambořice



**RZ 9,12 Diváky - Nikolčice**  
13.6. 10:00 - 16:00

**RZ 8,11 Kurdějov - H. B. - Diváky**  
13.6. 9:30 - 15:20

**RZ 7,10 V.P. - Němčičky**  
13.6. 8:40 - 14:30

# LEGENDA

\*trvalé dopravní značení v rozporu s přechodným dopravním značením, bude dočasně zneplatněno



- STÁVAJÍCÍ SVISLÉ A VODOROVNÉ TRVALÉ DOPRAVNÍ ZNAČENÍ



- DOČASNĚ ZNEPLATNĚNÉ SVISLÉ A VODOROVNÉ TRVALÉ DOPRAVNÍ ZNAČENÍ



A15

- PŘECHODNÉ SVISLÉ DOPRAVNÍ ZNAČENÍ  
- BUDE OSAZENO DLE TP 65 A 66

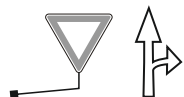


TERMÍN 11.6.2026 0:00 - 13.6.2026 22:00



ZMĚNA PO 2s





- STÁVAJÍCÍ SVISLÉ A VODOROVNÉ TRVALÉ DOPRAVNÍ ZNAČENÍ



- DOČASNĚ ZNEPLATNĚNÉ SVISLÉ A VODOROVNÉ TRVALÉ DOPRAVNÍ ZNAČENÍ



A15 - PŘECHODNÉ SVISLÉ DOPRAVNÍ ZNAČENÍ  
- BUDE OSAZENO DLE TP 65 A 66



TERMÍN 12. - 13.6.2026



12.6.2026 12:00 -  
13.6.2026 20:00  
MIMO  
POVOLENÍ  
POŘADATELE

**ZÓNA**

13.6.2026 15-21 h

MIMO POVOLENÍ  
POŘADATELE



- STÁVAJÍCÍ SVISLÉ A VODOROVNÉ TRVALÉ DOPRAVNÍ ZNAČENÍ



- DOČASNĚ ZNEPLATNĚNÉ SVISLÉ A VODOROVNÉ TRVALÉ DOPRAVNÍ ZNAČENÍ



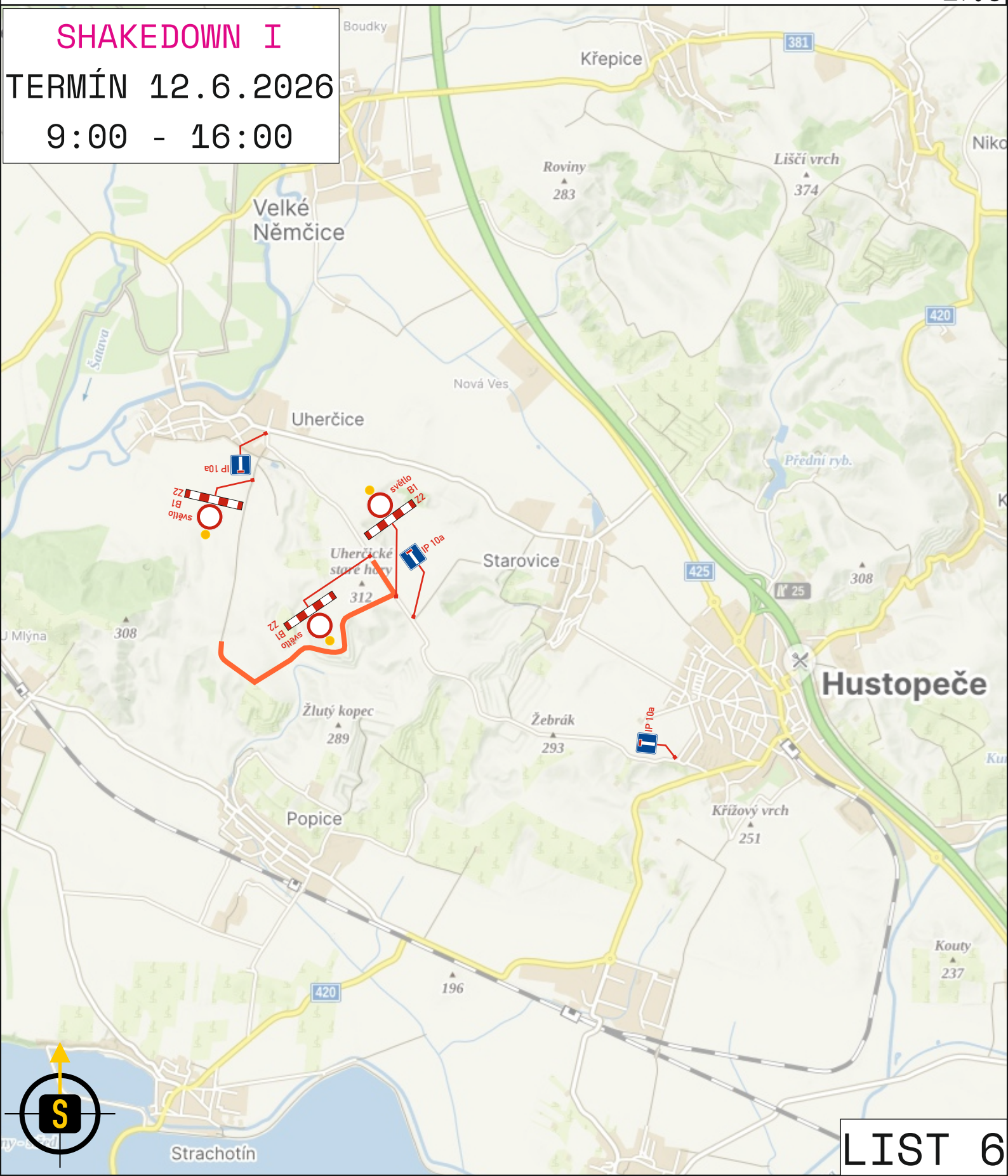
A15 - PŘECHODNÉ SVISLÉ DOPRAVNÍ ZNAČENÍ  
- BUDE OSAŽENO DLE TP 65 A 66



# SHAKEDOWN I

TERMÍN 12.6.2026

9:00 - 16:00





HUSTOPEČE	STAROVICE	UHERČICE
VELKÉ NĚMČICE	KŘEPICE	MOUTNICE
TĚŠANY	ŠITBOŘICE	NIKOLČICE
DIVÁKY	BORKOVANY	KURDĚJOV
HORNÍ BOJANOVICE	BOLERADICE	NĚMČICKÝ
BOŘETICE	POPICE	VELKÉ PAVLOVICE